

Társasház biztosítások



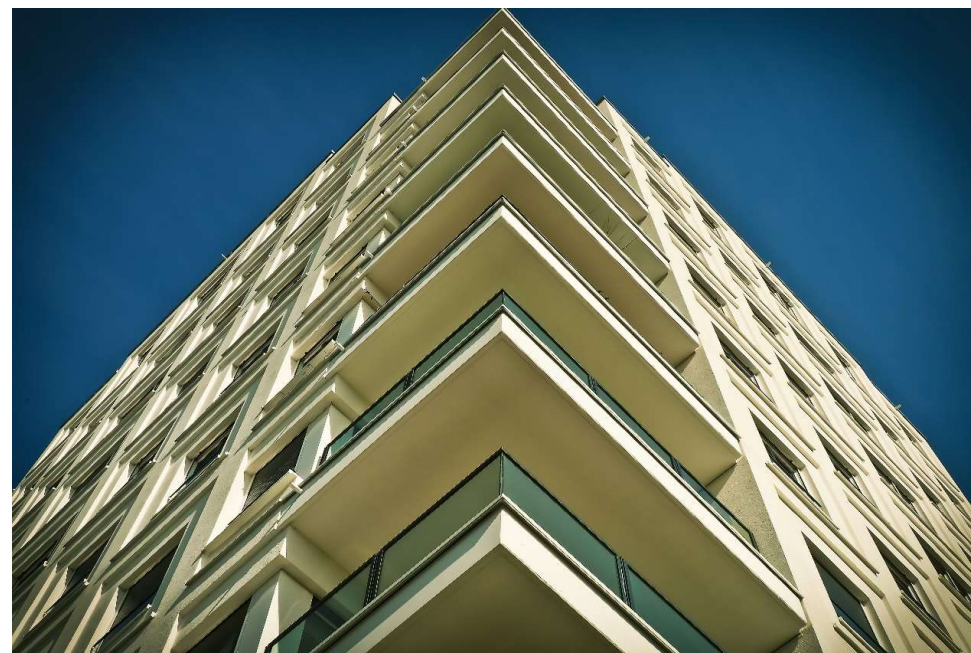
COLONNADE 
A FAIRFAX COMPANY

Összefoglaló a termékről

Kár biztosítás – megnevezett kockázatokra

✿ Szerződő/biztosított – általában - társasház-közösség

✿ (Társasházi tv. 3. § (1) bek.) - 3. § (1) A társasház tulajdonostársainak közössége (a továbbiakban: közösség) az általa viselt közös név alatt az épület fenntartása és a közös tulajdonnal kapcsolatos ügyek intézése során jogokat szerezhet és kötelezettségeket vállalhat, önállóan perelhet és perelhető, gyakorolja a közös tulajdonnal kapcsolatos tulajdonosi jogokat, viseli a közös tulajdon terheit. A perbeli cselekvőképesség a közös képviselőt (az intézőbizottság elnökét) illeti meg. A társasháznak vagy a tulajdonostársaknak ezzel ellentétes rendelkezése harmadik személyekkel szemben hatálytalan.



Kockázatok

Alap kockázatok

- ✿ Tűz
- ✿ Villámcsapás elsődleges és másodlagos hatása
- ✿ Robbanás
- ✿ Árvíz
- ✿ Vihar
- ✿ Felhőszakadás
- ✿ Csőtörés
- ✿ Hó nyomás
- ✿ Jégverés
- ✿ Földcsuszamlás
- ✿ Kő- és földomlás
- ✿ Idegen tárgyak rádőlése
- ✿ Ismeretlen építmény, üreg beomlása
- ✿ Idegen jármű ütközése
- ✿ Légi jármű, műhold ütközése
- ✿ Lakás bejárati ajtó rongálás
- ✿ Közös tulajdonban lévő ingóság betöréses lopás, rongálás

Kockázatok

Kiegészítő kockázatok

- ✿ Földrengés biztosítás
- ✿ Üvegbiztosítás
- ✿ Tető- és panelhézag beázás
- ✿ Épület használói felelősségbiztosítás
- ✿ Társasházi közös képviselők és Társasházkezelők felelősségbiztosítása
- ✿ Rongálási károk
- ✿ Lift és központi klímaberendezés géptörés-biztosítása

Kockázatok

Egyedi záradékok

- ✿ Elfolyt víz
- ✿ Rágcsálók által okozott kár
- ✿ Lakás asszisztencia szolgáltatás
- ✿ Építés-szerelés
- ✿ Tűzkár nélküli füst és korom



Biztosítási szerződés:

- ✿ Biztosítási ajánlat,
- ✿ Fedezetet igazoló dokumentum (kötvény),
- ✿ Feltétel

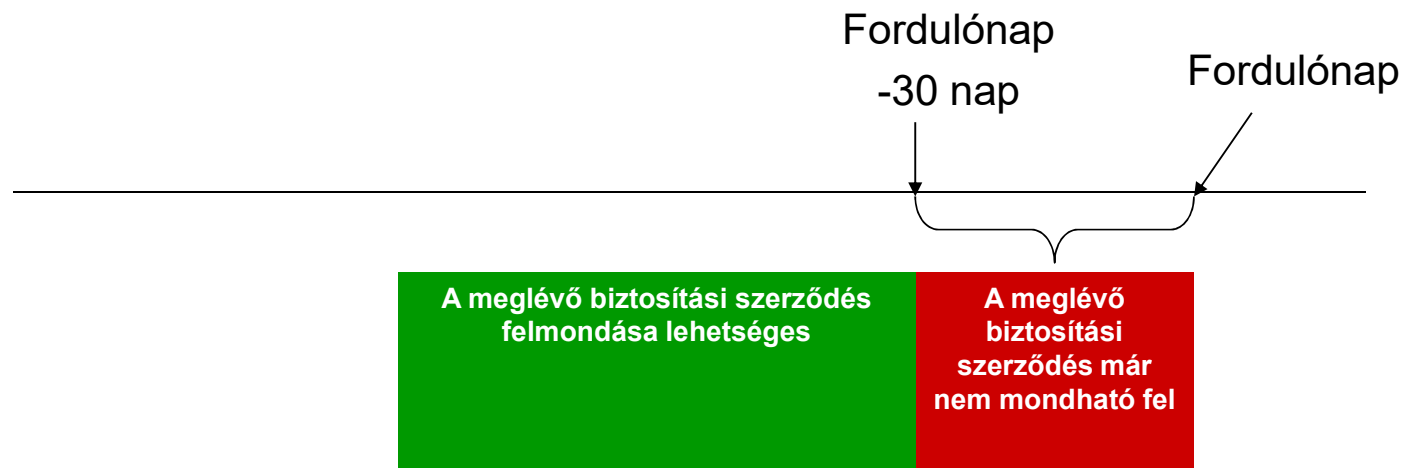


Alapfogalmak

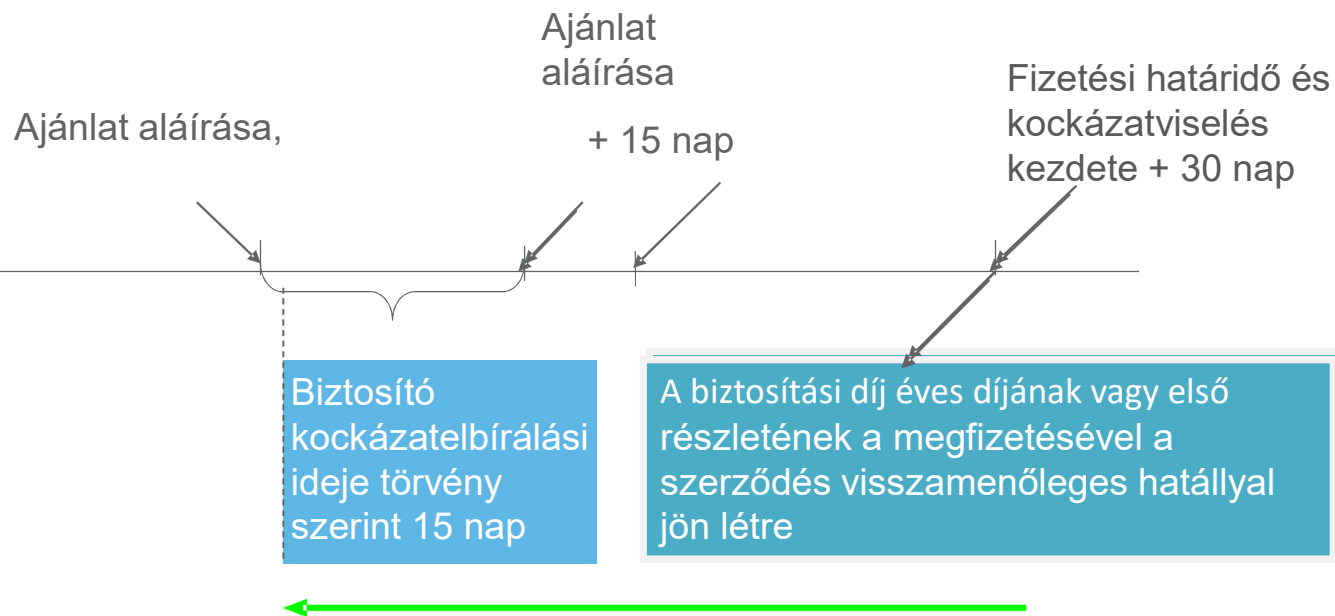
- ✿ A biztosítási díj esedékessége
- ✿ A biztosítási szerződés megszűnése
 - ✿ Biztosítási érdek megszűnése esetén
 - ✿ Díjelmaradás esetén
 - ✿ Felmondás esetén



Meglévő szerződés felmondása



Az új szerződés létrejötte



🌸 A szerződés létrejötte

- 🌸 Alapesetben az aláírást követő nap 0. órájától...
- 🌸 ... vagy az aláírást követő valamely konkrét, jövőbeni nap (max. 180 napot tartunk értelmezhetőnek)
- 🌸 Visszamenőleges hatályú szerződés nem lehet!

A biztosított (szerződő) és a biztosító kötelezettségei



Biztosított

- ✿ Közlési kötelezettség
- ✿ Változás bejelentési kötelezettség
- ✿ Díjfizetési kötelezettség
- ✿ Kármegelőzési kötelezettség
- ✿ Kárenyhítési kötelezettség
- ✿ Kárkori állapot megőrzési kötelezettség
- ✿ Visszafizetési kötelezettség

Biztosító

- ✿ Kockázatvállalás
- ✿ Szolgáltatási kötelezettség
- ✿ Pénzbeli szolgáltatás
- ✿ Díjkövetelés

Biztosítható vagyontárgyak

🍁 Biztosított vagyontárgyak

🍁 Épület

🍁 Épület tartozékok

🍁 Közös tulajdonú ingóság

A lakók magántulajdonú ingóságát külön lakásbiztosításban tudjuk bevállalni!

Biztosítható vagyontárgyak

✿ Épületbiztosítás esetén

✿ Lakások

✿ Nem lakás célú, de saját tulajdonú épületrészek, építmények

✿ Közös tulajdonú lakások

✿ Közös tulajdonú épületrészek, építmények

✿ Egyéb építmények

Épület tartozékai

- ✿ Az épület tartozékának tekintendők a funkcionális kiegészítő épületszerkezeti elemek, és kiegészítők, különösen:
 - ✿ az épületen lévő villámhárító berendezések,
 - ✿ az épületen lévő külső antenna-berendezések beleértve a műholdas adás vételére alkalmas antennákat is,
 - ✿ az épülethez hozzáépített lépcsők létrák teraszok,
 - ✿ az árnyékoló szerkezetek,
 - ✿ a védelmi berendezések, rácsok,
 - ✿ az elektromosan működő kapuk, mozgató-berendezéseikkel együtt,
 - ✿ felvonók,
 - ✿ elektromosan működő kapuk,

Biztosítási összeg meghatározása

- ✿ A biztosítási összeg meghatározása mindig a szerződő feladata
- ✿ A biztosító javaslatot tehet az alapterület alapján minimum bizt. összegre, amit a szerződő felülbíráhat
- ✿ Alkusz feladatok:
 - ✿ az ajánlat elkészítéséhez szükséges adatok begyűjtése, kár előzmény megadása, segítség kockázatfelmérésben, kapcsolattartásban, esetleg kárrendezésben

Értékkövetés

- ✿ A biztosítási összeg indexálása
- ✿ A vagyontárgy(ak) értékének (a helyreállítás költségeinek) követése érdekében a biztosító a biztosítási összege(ke)t és a biztosítás teljes díját rendszeresen, évente egy alkalommal indexálhatja.



Tűzkockázatok

- ☀ Tűz
- ☀ Villámcsapás
- ☀ Robbanás
- ☀ Légijármű, műhold ütközése



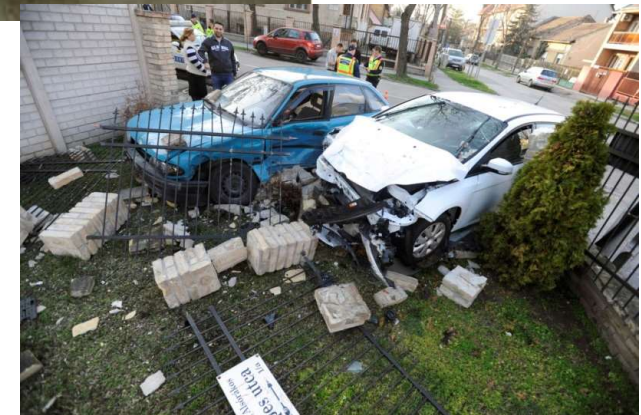
Elemi kár kockázatok

- 🍁 Viharkár
- 🍁 Felhőszakadás
- 🍁 Hónyomás
- 🍁 Jégverés



Elemi kár kockázatok

- ✿ Földcsuszamlás
- ✿ Kő- és földomlás
- ✿ Idegen tárgy rádőlése
- ✿ Ismeretlen építmény és üreg beomlása
- ✿ Ismeretlen jármű, légi jármű, műhold ütközése



Egyéb kockázatok

- ✿ Lakás bejárati ajtó rongálás
- ✿ Közös tulajdonban lévő ingóság betöréses lopás, rongálás
- ✿ Rongálás



Elemi kár kockázatok

☀ Árvíz

☀ Földrengés

30 nap várakozási idő!



Kiegészítő fedezetek

- ✿ A kötvényen meghatározott limitig
 - ✿ Kaputelefon és felvonó rongálás
 - ✿ Tető- és panelhézag beázás
 - ✿ Üveg biztosítás

Kiegészítő fedezetek

- ✿ Felelősségbiztosítás: „Aki másnak jogellenesen kárt okoz, köteles azt megtéríteni. Mentesül a felelősség alól a károkozó, ha bizonyítja, hogy magatartása nem volt felróható.” (Ptk.6:519§)
- ✿ Kártérítési felelősség
 - ✿ Jogellenes magatartás
 - ✿ Kár / vagyoni kár, sérelemdíj
 - ✿ Okozati összefüggés / előre látható
 - ✿ Felróhatóság / Vétkesség
- ✿ Adott helyzetben általában elvárható magatartás a biztosított részéről



Kiegészítő fedezetek

✿ Épülethasználoi felelősségbiztosítás

- ✿ a kötvényen megjelölt épület, lakás, egyéb építmény és telek tulajdonosa, bérlője, használója vagy ezek építtetője, felújítója,
- ✿ bizt. összeg 15%-ig: lakóközösség az egyes lakókkal vagy bérlőkkel szemben; az egyes lakók, illetve bérlők a lakóközösséggel szemben, az egyes lakók az egyes lakókkal szembeni igényeiket
- ✿ bizt. összeg 10%-ig: jogi képviselő költségei
- ✿ tűz, robbanás, vagy vezetékekből és azok szerelvényeiből kiömlő víz vagy gőz által okozott károk, amelyek miatt a bérbeadó – a Polgári Törvénykönyv 6:333.§ (1) bek. szerinti rendeltetésellenes vagy szerződésellenes használat alapján – igényt érvényesít a biztosított bérlővel szemben

Kiegészítő fedezetek

✿ Közös képviselők és társasházkezelők felelősségbiztosítása

✿ Tevékenységből eredő valamely kötelezettségét felróható módon megszegi, és ezzel a kötelezettségzegéssel a társasház vagyonában, tulajdonostársak vagyonában, tulajdonostársak életében vagy egészségében, kárt okoz és a bekövetkezett kárért a biztosított a magyar jog szabályai szerint kártérítési felelősséggel tartozik.



Kiegészítő fedezetek

- ✿ Lift- és központi klímaberendezés géptörésbiztosítás
- ✿ Géptörés: véletlen, váratlan előre nem látható formában fellépő töréskár, mely részleges vagy teljes működésképtelenséget eredményez
- ✿ Gépbalet: véletlen külső erőhatás, baleset miatt bekövetkező kár, mely részleges vagy teljes működésképtelenséget eredményez
- ✿ **Kizárás:**
 - ✿ próbaüzem,
 - ✿ biztonsági határt meghaladó üzemi próba,
 - ✿ telephelyen kívüli szállítás
 - ✿ szándékos túlterhelés,


Kiegészítő fedezetek

Lakás asszisztencia kiegészítő fedezet

 Villanyszerelés

 Vízvezeték-szerelés

 Gázvezeték szerelés

 Dugulás-elhárítás

 Zárszerelés

 Üvegezés

 Tetőfedés

Elérhetőségeink



Colonnade Insurance S.A. Magyarországi Fióktelepe

1139 Budapest, Váci út 99.

Balance Loft Irodaház



+36 1 460 1400



info@colonnade.hu



<https://www.facebook.com/ColonnadeBiztosito/>



+36 1 460 1499



www.colonnade.hu



<https://www.linkedin.com/company/colonnadehungary/>